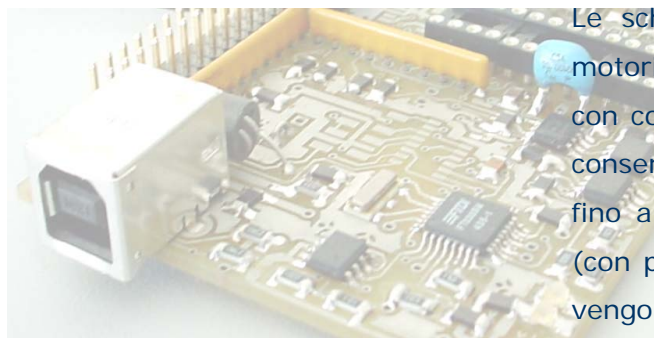
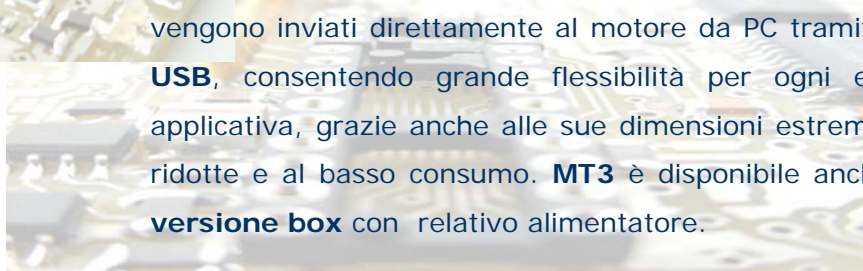


MT3: Schede controllo motori passo passo

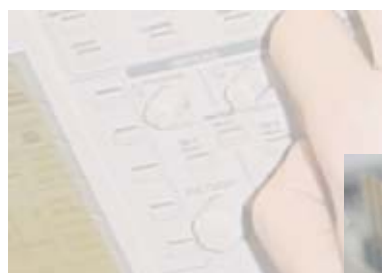
La gamma più completa per il controllo intelligente dei motori passo passo



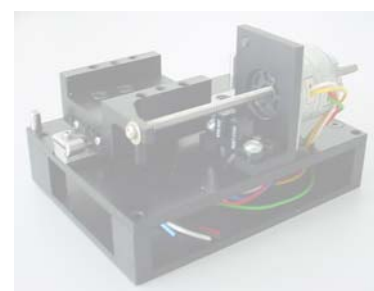
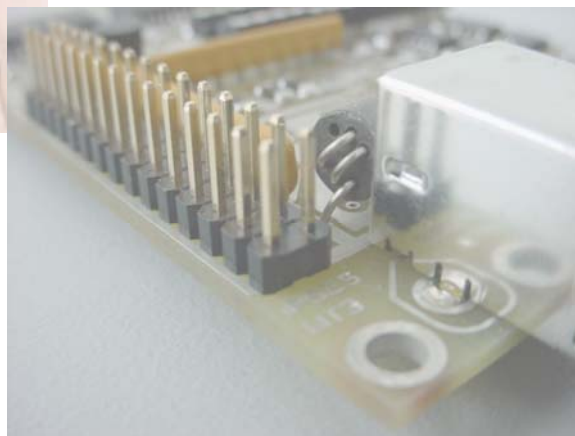
Le schede della serie **MT3** sono la soluzione ideale per motori passo passo sia ad asse singolo, sia ad assi multipli con corrente nominale sino ad un massimo di 0.75 A. **MT3** consente di pilotare fino a tre motori con una risoluzione fino a un ottavo di passo e i relativi sensori di fine corsa (con polarità programmabile). I comandi di posizionamento vengono inviati direttamente al motore da PC tramite porta **USB**, consentendo grande flessibilità per ogni esigenza applicativa, grazie anche alle sue dimensioni estremamente ridotte e al basso consumo. **MT3** è disponibile anche nella **versione box** con relativo alimentatore.



Massima precisione e controllo di movimento: dal mezzo passo fino all'ottavo di passo.



Flessibilità e personalizzazione: soluzioni senza compromessi

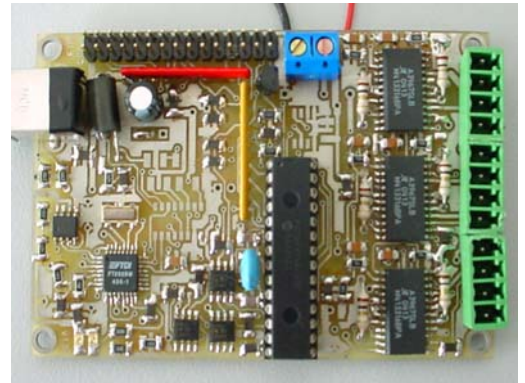
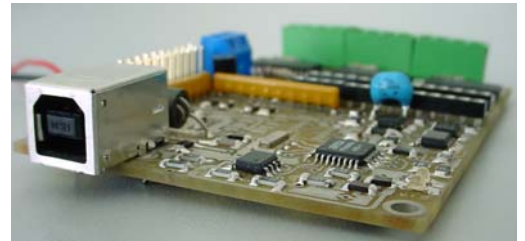


MT3 può essere **personalizzata** per venire incontro a qualsiasi esigenza del cliente: sia realizzata con **dimensioni ad hoc** per l'integrazione in ogni sistema, sia con differenti **protocolli di comunicazione**.

IPSES, su richiesta, fornisce inoltre tutta l'assistenza necessaria, dal cablaggio della scheda, alla realizzazione di software di controllo personalizzati.

Caratteristiche tecniche

- **Alimentazione:** da 4,5 a 30 Vdc
- **Consumo:** 60mA @ 12 Vdc (escluso il consumo dei motori e dell'uscita ausiliaria)
- **Corrente massima per ogni fase del motore:** 0.75 A (0,85 A di picco)
- **Controllo:** microstepper (fino a 1/8 di passo)
- **Velocità:** impostabile da 38 micro-passi/s a 2380 micro-passi/s, variabile con continuità.
- Possibilità di attivare **azione frenante** a motore fermo
- **Sensori di fine corsa** (uno per ogni asse) con polarità programmabile. Possibilità di utilizzare sia sensori ottici, sia *switch* meccanici
- **Posizionamento** da -999.999 micro-passi a + 999.999 di micro-passi
- Possibilità di attivare ricerca **home-position** all'accensione
- Possibilità di bloccare movimenti oltre il fine corsa
- La scheda viene fornita con un **software demo** di esempio e dettagliato manuale d'uso
- **Driver** per Windows 98, 2k, Xp incluso
- **Dimensioni:** 60 x 90 x 15 mm (2,36 x 3,92 x 0,59 pollici)



Alto livello tecnologico a prezzi contenuti

Contatti

IPSES s. r. l.

Sede operativa e centro di sviluppo:
via Trieste, 48
20020 Cesate (MI)
Italy

tel. +39 02 99068453
fax +39 02 700403170
http://www.ipses.com

e-mail: info@ipses.com

Ufficio vendite: sales@ipses.com
Supporto tecnico: support@ipses.com

